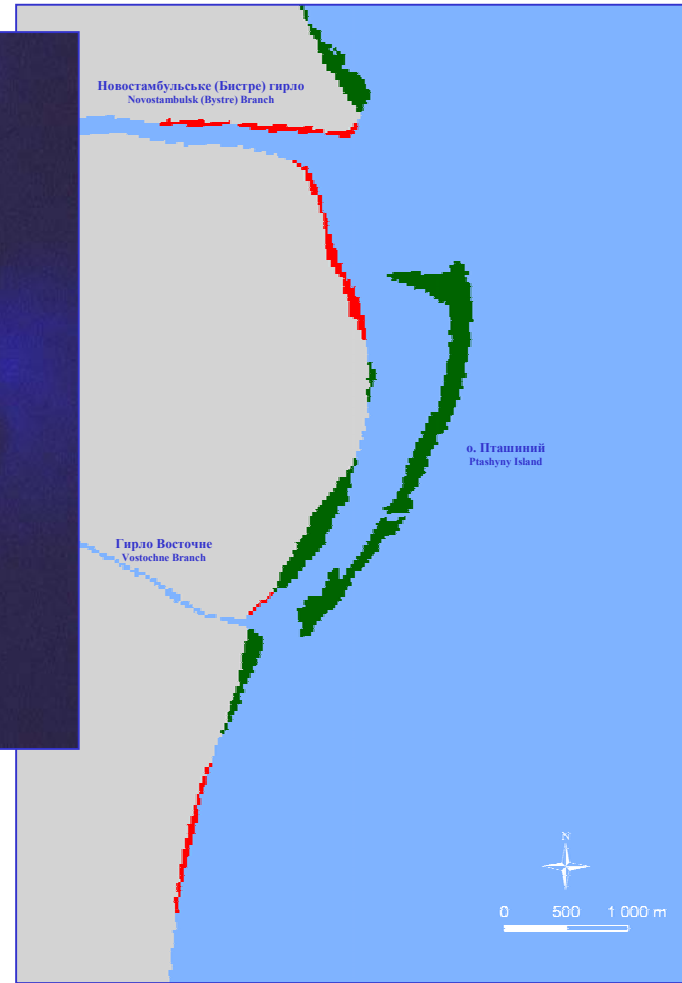
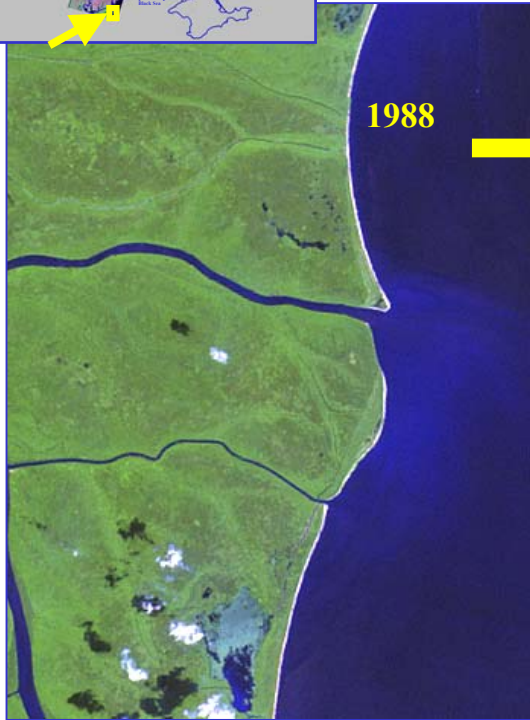


Визначення змін берегової лінії гирла Бистре та острова Пташиний, зафіксоване порівнянням космічних знімків 1988 та 2001 років
Defining Changes of the Bystre Branch and Ptashyny Island Shoreline Settled by Comparison of Satellite Images for 1988 and 2001



Супутник / Satellite:
Landsat 4
Дата / Date: 24.07.1988
Канали / Bands TM: 7, 5, 3
Ряд / Row: 181/28

Проектно – вишукувальний і конструкторсько –
технологічний інститут річкового транспорту
“РІЧТРАНСПРОЕКТ”

Україна 04071, Київ, Навоїтій Вяз, 51
Тел.: (+380 44) 417-32-05; Факс: (+380 44) 417-34-08
E-mail: richtrans@ukr.net

Український центр менеджменту
землі та ресурсів

Україна 01186, Київ, Чоловіцький бульвар, 13
Тел.: (+380 44) 238-2266; Факс: (+380 44) 238-2267
E-mail: info@ulrnc.org.ua http://www.ulrnc.org.ua



Супутник / Satellite: Landsat
7
Дата / Date: 14.09.2001
Канали / Bands ETM+: 7, 5, 3
Ряд / Row: 181/28

Project Searching Engineering and Design River
Transport Institute “RICHTRANSPROEKT”

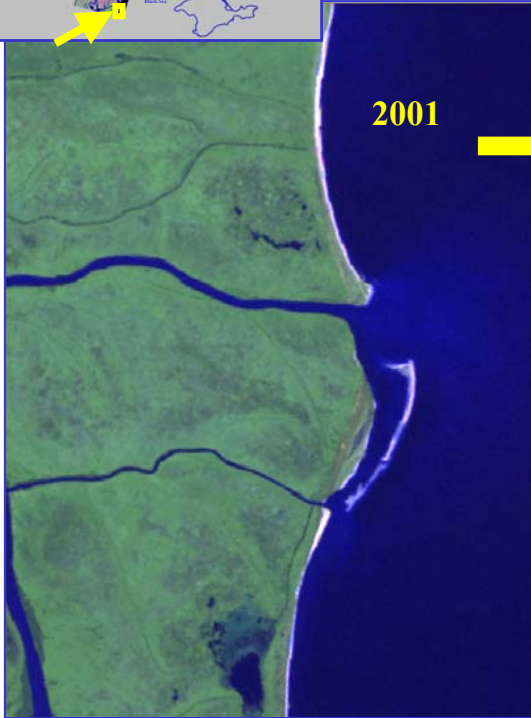
51 Nohoviy Viaz, Kyiv 04071, Ukraine
Tel.: (+380 44) 417-32-05; Fax: (+380 44) 417-34-08
E-mail: richtrans@ukr.net

Ukrainian Land and Resource
Management Center

13 Cholovitskyi Bulvar, Kyiv 01186, Ukraine
Tel.: (+380 44) 238-2266; Fax: (+380 44) 238-2267
E-mail: info@ulrnc.org.ua http://www.ulrnc.org.ua

Водна поверхня / Water Surface (Blue)
Акумуляція наносів / Sediment Accumulation (Green)
Розмив берегів / Marginal Erosion (Red)

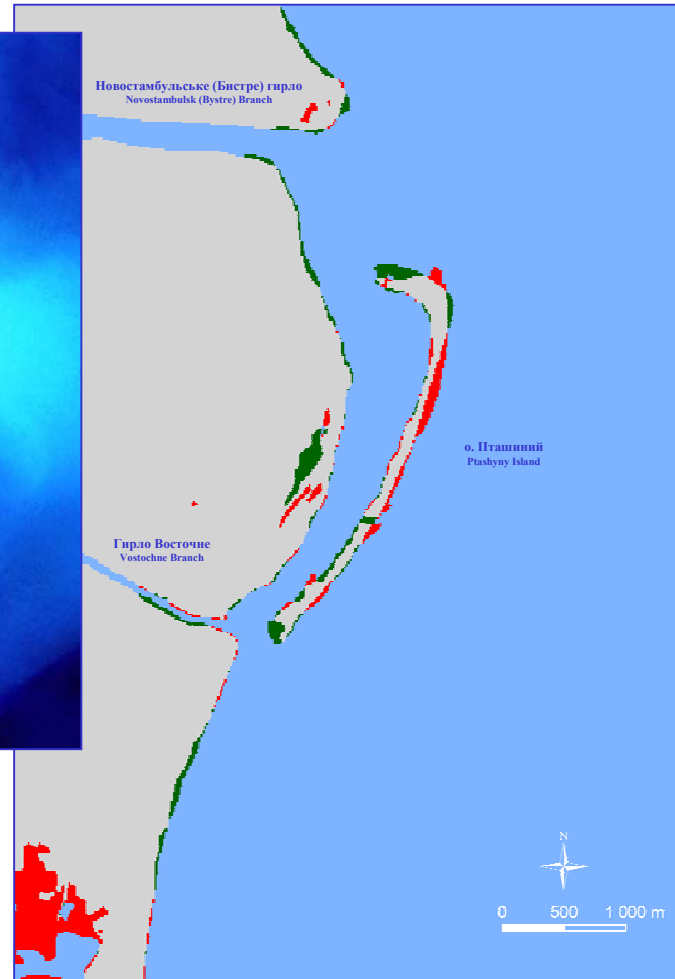
Визначення змін берегової лінії гирла Бистре та острова Пташиний, зафіксоване порівнянням космічних знімків 2001 та 2002 років
Defining Changes of the Bystre Branch and Ptashyny Island Shoreline Settled by Comparison of Satellite Images for 2001 and 2002



2001



2002



Супутник / Satellite: Landsat
7
Дата / Date: 14.09.2001
Канали / Bands ETM+: 7, 5, 3

Супутник / Satellite: Terra
Дата / Date: 13.11.2002
Канали / Bands ASTER: 3, 2.

Проектно – вишукувальний і конструкторсько – технологічний інститут річкового транспорту
“РІЧТРАНСПРОЕКТ”

Україна 04071, Київ, Навальні Вис. 51
Тел.: (+380 44) 417-32-05 Факс: (+380 44) 417-34-08
E-mail: rchtrans@ukr.net



Project Searching Engineering and Design River Transport Institute “RICHTRANSPROEKT”

51 Nohovy Val, Kyiv 04071, Ukraine
Tel.: (+380 44) 417-32-05 Fax: (+380 44) 417-34-08
E-mail: rchtrans@ukr.net

Український центр менеджменту землі та ресурсів

Україна 01106, Київ, Чоловічеський бульвар, 13
Тел.: (+380 44) 230-2266 Факс: (+380 44) 230-2267
E-mail: info@ulrnc.org.ua http://www.ulrnc.org.ua

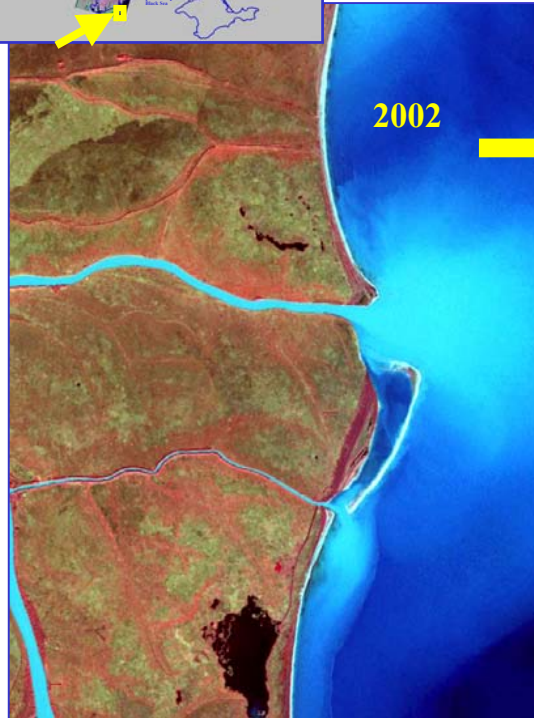


Ukrainian Land and Resource Management Center

13 Choloivcheskyy Bulvar, Kyiv 01106, Ukraine
Tel.: (+380 44) 230-2266 Fax: (+380 44) 230-2267
E-mail: info@ulrnc.org.ua http://www.ulrnc.org.ua

Водна поверхня / Water Surface Акумуляція наносів / Sediment Accumulation Розмив берегів / Marginal Erosion

Визначення змін берегової лінії гирла Бистре та острова Пташиний, зафіксоване порівнянням космічних знімків 2002 та 2003 років
Defining Changes of the Bystre Branch and Ptashyny Island Shoreline Settled by Comparison of Satellite Images for 2002 and 2003



Супутник / Satellite: Terra
 Дата / Date: 13.11.2002
 Канали / Bands ASTER: 3, 2.



Супутник / Satellite: Terra
 Дата / Date: 31.05.2003
 Канали / Bands ASTER: 3, 2.



■ Водна поверхня / Water Surface
■ Акумуляція наносів / Sediment Accumulation
■ Розмив берегів / Marginal Erosion

Проектно – вишукувальний і конструкторсько – технологічний інститут річкового транспорту “РІЧТРАНСПРОЕКТ”

Україна 04071, Київ, Навейні Вис, 51
 Тел.: (+380 44) 417-32-05 Факс: (+380 44) 417-34-08
 E-mail: richtrans@ukr.net

Український центр менеджменту землі та ресурсів

Україна 03186, Київ, Чоколівський бульвар, 13
 Тел.: (+380 44) 230-2266 Факс: (+380 44) 230-2267
 E-mail: info@ulrc.org.ua http://www.ulrc.org.ua



Project Searching Engineering and Design River Transport Institute “RICHTRANSPROEKT”

51 Nzhyny Val, Kyiv 04071, Ukraine
 Tel.: (+380 44) 417-32-05 Fax: (+380 44) 417-34-08
 E-mail: richtrans@ukr.net

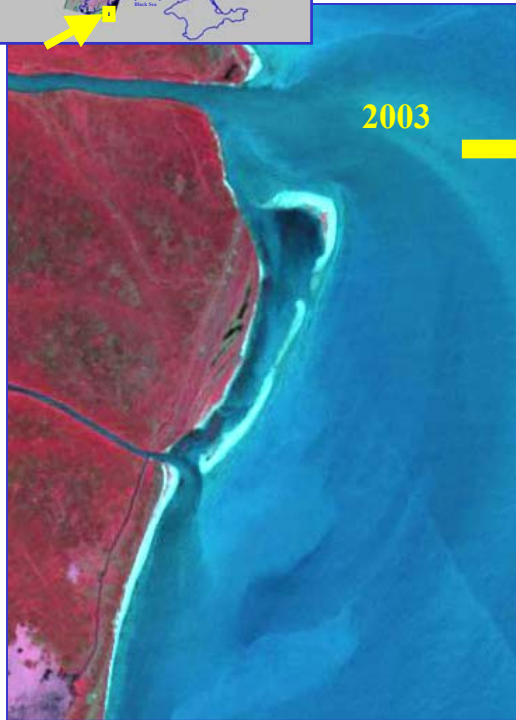
Ukrainian Land and Resource Management Center

13 Chokolivsky Boulevard, Kyiv 03186, Ukraine
 Tel.: (+380 44) 230-2266 Fax: (+380 44) 230-2267
 E-mail: info@ulrc.org.ua http://www.ulrc.org.ua





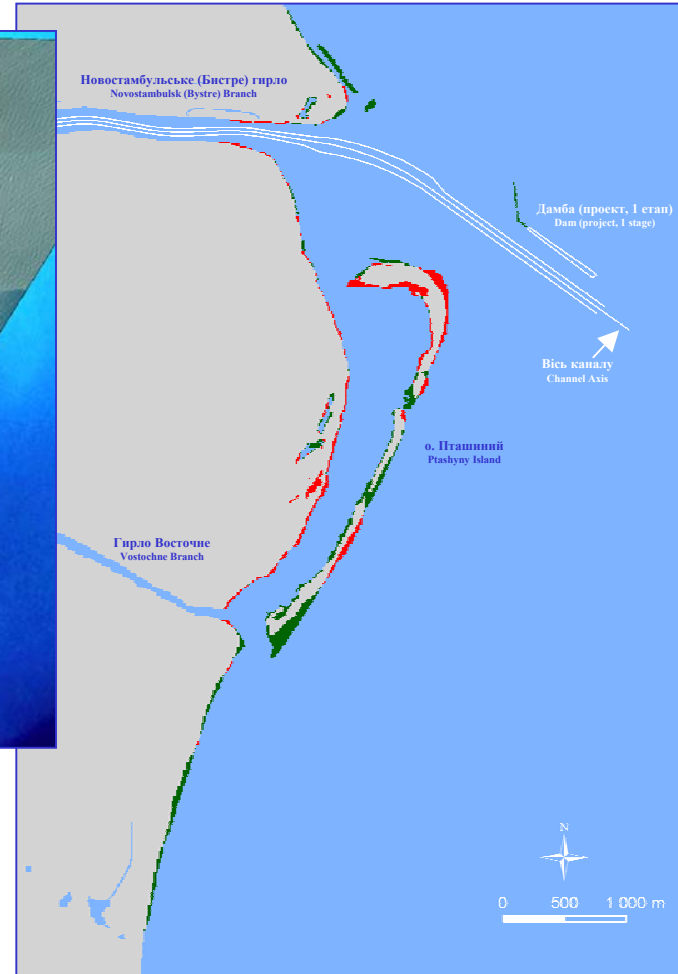
Визначення змін берегової лінії гирла Бистре та острова Пташиний, зафіксоване порівнянням космічних знімків 2003 та 2004 років
Defining Changes of the Bystre Branch and Ptashyny Island Shoreline Settled by Comparison of Satellite Images for 2003 and 2004



Супутник / Satellite: Terra
 Дата / Date: 31.05.2003
 Канали / Bands ASTER: 3, 2.



Супутник / Satellite: QuickBird
 Дата / Date: 27.12.2004



Проектно – вишукувальний і конструкторсько – технологічний інститут річкового транспорту “РІЧТРАНСПРОЕКТ”

Україна 04071, Київ, Навальні Вис. 51
 Тел.: (+380 44) 417-32-05 Факс: (+380 44) 417-34-08
 E-mail: rchtrans@ukr.net

Український центр менеджменту землі та ресурсів

Україна 03186, Київ, Чоколівський бульвар, 13
 Тел.: (+380 44) 230-2266 Факс: (+380 44) 230-2267
 E-mail: info@ulrnc.org.ua http://www.ulrnc.org.ua



Project Searching Engineering and Design River Transport Institute “RICHTRANSPROEKT”

51 Nyzhny Val, Kyiv 04071, Ukraine
 Tel.: (+380 44) 417-32-05 Fax: (+380 44) 417-34-08
 E-mail: rchtrans@ukr.net

Ukrainian Land and Resource Management Center

13 Chokolivsky Boulevard, Kyiv 03186, Ukraine
 Tel.: (+380 44) 230-2266 Fax: (+380 44) 230-2267
 E-mail: info@ulrnc.org.ua http://www.ulrnc.org.ua



Водна поверхня / Water Surface (blue)
 Акумуляція наносів / Sediment Accumulation (green)
 Розмив берегів / Marginal Erosion (red)